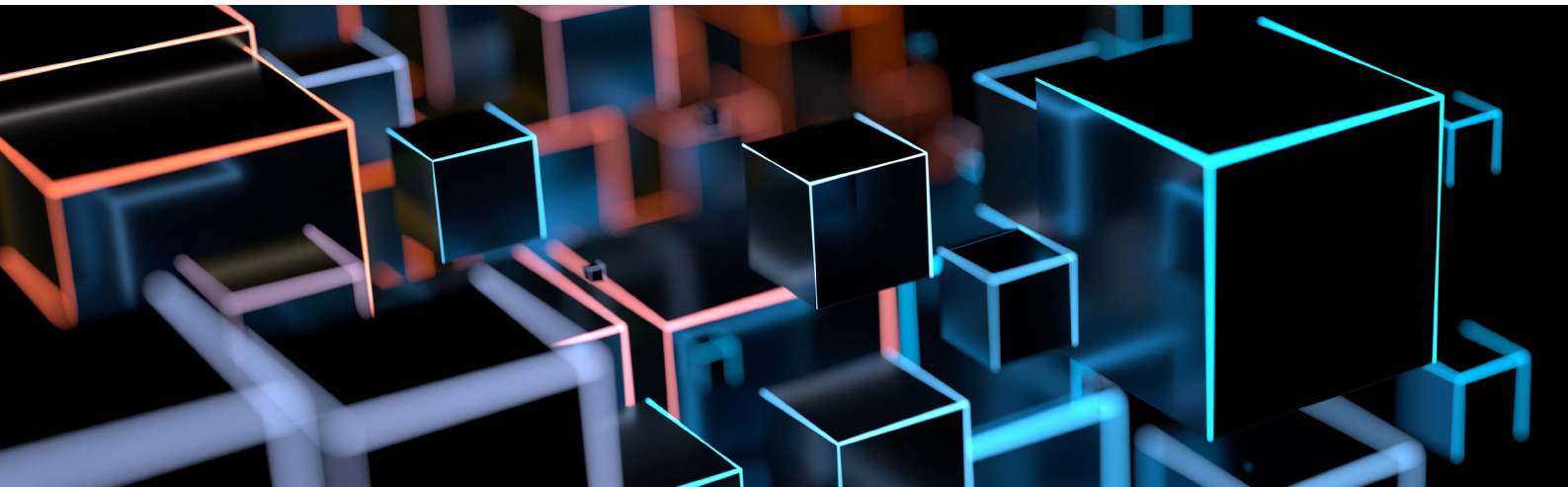


Codema ist Teil der internationalen Ingérop-Gruppe. Wir sind ein zukunftsorientiertes Unternehmen und seit 1974 als unabhängig beratende Ingenieurgesellschaft im Bauwesen tätig. Wir betreuen internationale und nationale Projekte und finden für unsere Auftraggeber aus der Wirtschaft und dem öffentlichen Sektor optimale Lösungen. **Gemeinsam wachsen wir und gestalten die Zukunft schon heute.**

Wir suchen Dich als

› **BIM-DATENMANAGER (W/M/D)**

in Vollzeit zur Verstärkung unserer Geschäftsstellen in **Berlin, Dessau, Essen** oder **Offenbach**



› **WAS DICH ERWARTET**

- Du koordinierst den Datenaustausch zwischen den Planungsbeteiligten.
- Du betreust die lokale und cloudbasierte Ablage von Planungsdaten.
- Du erstellst und pflegst Ordnerstrukturen.
- Du übernimmst die Definition, Erstellung, Auswertung und Kontrolle von Dokumenten-Metadaten.
- Du erkennst Automatisierungspotenziale und setzt diese um.
- Du realisierst Verknüpfungen zwischen Daten, Dokumenten und Modellen.

› **DEIN ERSTER SCHRITT**

Sende Deine vollständigen Unterlagen an bewerbung@codema.net, Sabine von der Burg freut sich auf Deine Bewerbung. Erfahre mehr unter www.codema.net

› **WAS DU MITBRINGST**

- Ein erfolgreich abgeschlossenes Studium der Fachrichtung Bauingenieurwesen, Architektur, Bautechnik oder -informatik.
- Du hast Erfahrung mit Prozessabläufen, Dokumentenaustausch, Attribuierung von Modellen und anfallenden Dateiformaten.
- Du pflegst einen sicheren Umgang mit IFC-Dateien.
- Du besitzt sehr gute Kenntnisse in Excel.
- Du bist vertraut im Umgang mit Dokumentenmanagement-Plattformen oder CDE's.
- Grundkenntnisse in der Programmierung sind wünschenswert, aber nicht zwingend notwendig.

› **WIR BEI CODEMA**

... **leben eine offene Unternehmenskultur:** So schaffen wir ein Arbeitsklima, in dem Du Deine Fähigkeiten entfalten kannst.

... **fördern Chancengleichheit und Diversität:** Mit unterschiedlichen Perspektiven erreichen wir bessere Lösungen. Codema trägt das TOTAL E-QUALITY-Prädikat für Chancengleichheit.



... **pflegen ein freundschaftliches und faires Miteinander:** Nicht nur im Büro – bei gemeinsamen Mittagspausen, Grillabenden mit den Familien oder Betriebsausflügen wachsen wir zusammen.

... **unterstützen Deine persönliche und berufliche Entwicklung:** Mit individuellen Weiterbildungsangeboten sowie unserer offenen Feedbackkultur.

... **verstehen uns als Team und sind gemeinsam erfolgreich:** Mit flachen Hierarchien halten wir Entscheidungswege kurz.

... **wissen, wie wichtig eine ausgewogene Work-Life-Balance ist:** Deswegen ermöglichen wir zeitlich flexibles und mobiles Arbeiten, passend zu Deinen persönlichen Bedürfnissen. Auch in Deiner Elternzeit bleiben wir in Kontakt und gestalten Deinen Wiedereinstieg reibungslos.

... **lernen voneinander und wachsen gemeinsam:** Du profitierst vom Austausch und der vielseitigen Expertise, die unsere Mitarbeitenden in ihren jeweiligen Spezialgebieten mitbringen.

... **bleiben in Bewegung:** Codema fördert nachhaltige Mobilität mit Zuschüssen zu Bahn-Card, ÖPNV oder zum Codema-Bike.